

WEKA Manager CE



Lizenzierungshandbuch

Inhalt

1	Neukunden.....	3
2	Voraussetzungen für eine Online-Lizenzierung	4
3	Online-Lizenzierung einer Einzelplatzversion.	5
4	Online-Lizenzierung einer Floating-Version....	9
5	Online-Lizenzierung einer Netzwerkversion für mehrere Arbeitsplätze.....	12
6	Offline-Lizenzierung der Software	15
7	Updates	19
8	Rechnerwechsel.....	20
9	FAQs und Hilfe bei Lizenzierungsproblemen	21

1 Neukunden

Als Neukunde haben Sie die Möglichkeit, die Software **30 Tage** ab der Erstinstallation ohne Einschränkung zu testen.

Danach schaltet sich die Software in den **eingeschränkten Modus**. Sie können dann u.a. keine neuen Projekte mehr anlegen und keine Dokumente mehr drucken. Diese Funktionen stehen Ihnen erst nach einer Lizenzierung wieder zur Verfügung.

Im Fall einer Lizenzierung können Sie wieder vollumfänglich mit Ihren bereits erfassten Daten weiterarbeiten.

Tipp

Im Folgenden zeigen wir Ihnen detailliert, wie Sie

- eine Einzelplatzversion,
- eine Netzwerkversion für mehrere Arbeitsplätze oder
- eine Floating-Version

erfolgreich lizenzieren können.

Wenn Sie nicht wissen, welches Lizenzmodell von Ihrem Unternehmen erworben wurde, dann kann Ihnen unser Kundenservice Auskunft darüber geben. Tel.: 0 82 33.23-40 00

Tipp

2 Voraussetzungen für eine Online-Lizenzierung

Am einfachsten und komfortabelsten ist die Online-Lizenzierung.

Ausreichend für eine Online-Lizenzierung ist es, wenn der Port 443 freigegeben ist und eine Namensauflösung per DNS möglich ist. Das heißt, wenn sich die externe Website <https://lizenzserver.weka.com> in einem Browser aufrufen lässt, ist eine Online-Lizenzierung grundsätzlich möglich.

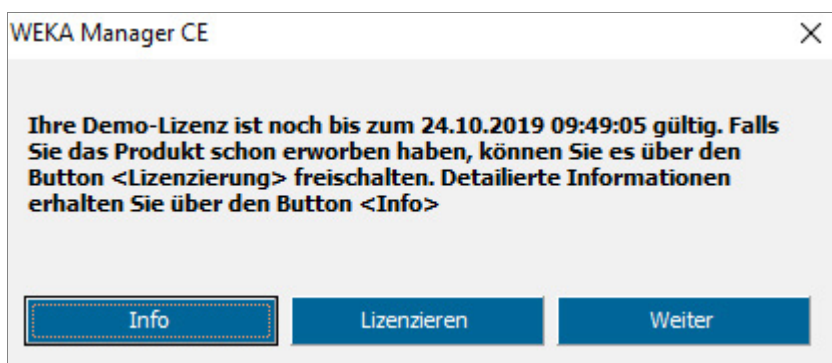
Wenn Ihr Rechner (Server oder Client) keine Internetverbindung hat, müssen Sie die Lizenzierung mit einem Offline-Key durchführen (s. Kapitel 6).

Hinweis

3 Online-Lizenzierung einer Einzelplatzversion

Bitte beachten Sie, dass Sie durch die Aktivierung der Lizenz und unabhängig von der Ansichtsfrist die Software endgültig kostenpflichtig zur Nutzung erwerben!

1. Installieren Sie die Einzelplatzversion der Software WEKA Manager CE auf Ihrem Rechner.
2. Beim ersten Programmstart erscheint folgendes Fenster auf Ihrem Bildschirm:



Unter <Info> finden Sie die vorliegenden Lizenzierungsinformationen in Form einer PDF-Datei.

Mit <Weiter> können Sie die Software im nicht lizenzierten Modus starten, z.B. um sie zu testen.

Klicken Sie auf <Lizenzieren>, um mit der Lizenzierung der Software fortzufahren.

3. Online-Lizenzierung durchführen

Ausreichend für eine Online-Lizenzierung ist es, wenn der Port 443 freigegeben ist und eine Namensauflösung per DNS möglich ist. Das heißt, wenn sich die externe Website <https://lizenzserver.weka.com> in einem Browser aufrufen lässt, ist eine Online-Lizenzierung grundsätzlich möglich.

Wenn Ihr Rechner keine Internetverbindung hat, müssen Sie die Lizenzierung mit einem Offline-Key durchführen (s. Kapitel 6).

Hinweis

Nachdem Sie auf <Lizenzieren> geklickt haben, erscheint folgendes Fenster:

Lizenzdialog

Lizenztyp

Demo Einzelplatz

Kundennummer:

Auftrags- oder Rechnungs-Nr.:

Hardware ID: 52AB4B0D8165205B12D1759BE0834490

gültig bis: 24.10.2019 11:44:30

Info Lizenz beantragen Lizenz freigeben Lizenz importieren... Schließen

Setzen Sie den Radiobutton auf „Einzelplatz“ und geben Sie hier Ihre Kundennummer und Ihre Auftragsnummer oder Rechnungsnummer ein.

Zeitnah zu Ihrer Bestellung haben Sie von uns eine **E-Mail mit Ihrer Kundennummer und Ihrer Auftragsnummer** erhalten.

Tipp

So finden Sie Ihre Kunden- und Rechnungs- oder Auftragsnummer

a) Sie haben eine Rechnung erhalten.

Ihre Kundennummer steht im Kopf der Rechnung, neben Rechnungsnummer und Rechnungs-/Lieferdatum. Die Auftragsnummer steht in der Spalte Material-Nr./Auftrags-Nr. in der zweiten Spalte neben der Titel-Bezeichnung.

Rechnung		Ihre Zeichen	Kundennummer	Rechnungsnummer	Rechnungs-/Lieferdatum	
Ihre Bestellung vom		26.01.1999	87654321	60000000	23.03.2016	
Anspruchspartner:		Ihr Bestellzeichen	Bitte bei Zahlung oder Zustellung unbedingt angeben			
Menge	Material-Nr./Auftrags-Nr.	Titel-Bezeichnung		Discounts EUR ohne MwSt.	Discounts EUR ohne MwSt.	Mar. %
1	02347-5015 220747630	CD mit sirAdos Baudaten und Software Aktualisierung März 2015 - Kaufvertrag -				
1	05046-5015 220747630	sirAdos Baudaten Modul Wohnungsbau Aktualisierung März 2015				19,0

b) Sie haben einen Lieferschein erhalten.

In diesem Fall geht die Rechnung an eine andere Adresse, zum Beispiel an die Buchhaltung, und Sie erhalten mit der Lieferung nur einen Lieferschein. Auf dem Lieferschein sehen Sie im Feld <Titel-Bezeichnung> unter den Titeln jeweils den Rechnungsempfänger mit der benötigten Kundennummer.

Sie benötigen für die Registrierung die Kundennummer des Rechnungsempfängers.

Die Auftragsnummer steht in der Spalte Material-Nr./Auftrags-Nr. in der zweiten Spalte neben der Titel-Bezeichnung. Funktioniert die Registrierung mit der Auftragsnummer nicht, dann benötigen Sie die

Rechnungsnummer. Erfragen Sie sie bei Ihrem Rechnungsempfänger.

Lieferschein

Ihre Zeichen
Ihr Bestellzeichen

Kundennummer: 12345678 | Lieferungsnummer: 50000000 | Lieferdatum: 23.03.2016
Bitte bei Zuschrift unbedingt angeben

Ansprechpartner:

Menge	Material-Nr./Auftrag-Nr.	Titel-Bezeichnung
1	02347-5015 220747630	CD mit sirAdos Baudaten und Software Aktualisierung März 2015 - Kaufvertrag -
1	05046-5015 220747630	sirAdos Baudaten Modul Wohnungsbau Aktualisierung März 2015

Auftragsnummer (220747630)

Rechnungsnummer beim Rechnungsempfänger erfragen.

Lieferung im Auftrag von **(87654321)**: Kundennummer Rechnungsempfänger

Name Rechnungsempfänger
Strasse Rechnungsempfänger
12345 Ort Rechnungsempfänger

c) Sie haben über einen Handelspartner bestellt.

Sie haben WEKA Manager CE nicht direkt bei WEKA Media, sondern z.B. über einen Handelspartner bestellt und erhalten Rechnung oder Lieferschein von WEKA.

Ihre Zugangsdaten stehen immer im Feld „Kurztitel * Bestelldatum * Bestellzeichen * Hinweise“ in folgender Form unter dem bestellten Produkt:

Ihre Zugangsdaten:

Kundennummer: 12345678-XXXXX

Auftragsnummer: 12345678-XXXXX

Erhalten Sie Ihre Rechnung von unserem Handelspartner, so teilt Ihnen unser Handelspartner die entsprechenden Zugangsdaten mit.

Haben Sie die Zugangsdaten von unserem Handelspartner nicht erhalten, so wenden Sie sich bitte direkt an unseren Handelspartner.

Nach der Eingabe der Kundennummer und der Auftrags- oder Rechnungsnummer sind die Buttons am unteren Fensterrand aktiv:

Lizenzdialog

Lizenztyp

Demo Einzelplatz

Kundennummer: 912345678

Auftrags- oder Rechnungs-Nr.: 221234567

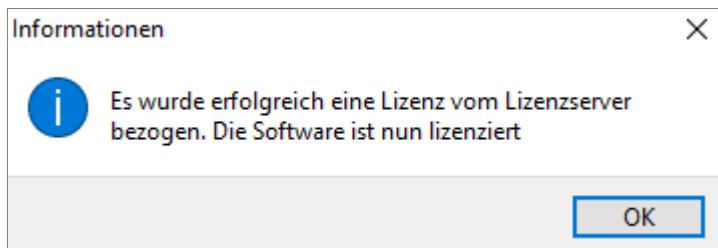
Hardware ID: 52AB4B0D8165205B12D1759BE0834490

gültig bis: 24.10.2019 11:44:30

Info | Lizenz beantragen | Lizenz freigeben | Lizenz importieren... | Schließen

Klicken Sie jetzt auf «Lizenz beantragen» und die Software wird über unseren Lizenzserver lizenziert.

Nach erfolgreicher Lizenzierung erhalten Sie folgende Meldung:



4. Herzlichen Glückwunsch. Sie haben die Software erfolgreich lizenziert.

Falls Sie die Ihre Einzelplatzlizenz einmal temporär auf einem anderen Rechner (z.B. Laptop) einsetzen wollen, können Sie die Lizenz über den Lizenzdialog freigeben und auf einem anderen Rechner nutzen.

Tip

4 Online-Lizenzierung einer Floating-Version

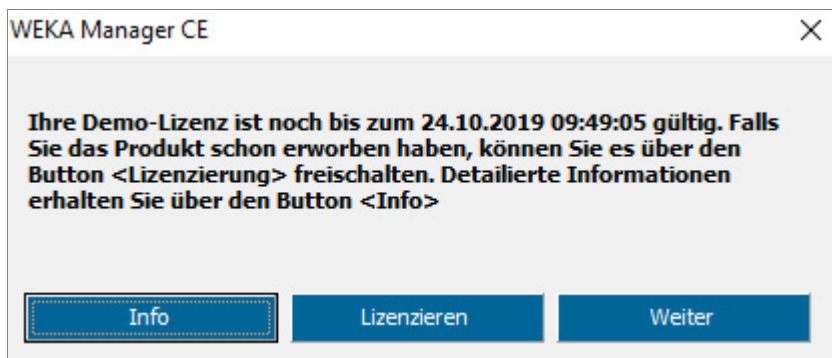
Bitte beachten Sie, dass Sie durch die Aktivierung der Lizenz und unabhängig von der Ansichtsfrist die Software endgültig kostenpflichtig zur Nutzung erwerben!

1. Installieren Sie die Netzwerkversion der Software WEKA Manager CE auf Ihrem Server und den dazugehörigen Arbeitsplätzen (Clients).

Wie Sie diese Installation durchführen, können Sie im Dokument „Wichtige Hinweise“ nachlesen.

Tip

2. Beim ersten Programmstart erscheint folgendes Fenster auf Ihrem Bildschirm:



Unter <Info> finden Sie die vorliegenden Lizenzierungsinformationen in Form einer PDF-Datei.

Mit <Weiter> können Sie die Software im nicht lizenzierten Modus starten, z.B. als Demo-Version.

Klicken Sie auf <Lizenzieren>, um mit der Lizenzierung der Software fortzufahren.

3. Online-Lizenzierung durchführen:

Ausreichend für eine Online-Lizenzierung ist es, wenn der Port 443 freigegeben ist und eine Namensauflösung per DNS möglich ist. Das heißt, wenn sich die externe Website <https://lizenzserver.weka.com> in einem Browser aufrufen lässt, ist eine Online-Lizenzierung grundsätzlich möglich.

Hinweis

Wenn Ihr Rechner keine Internetverbindung hat, müssen Sie die Lizenzierung mit einem Offline-Key durchführen (s. Kapitel 6).

Nachdem Sie auf ‹Lizenzieren› geklickt haben, erscheint folgendes Fenster:

Lizenzdialog

Lizenztyp

Demo Netzwerk Floating

Kundennummer:

Auftrags- oder Rechnungs-Nr.:

Hardware ID: 52AB4B0D8165205B12D1759BE0834490

gültig bis: 24.10.2019 11:19:18

Info Lizenz beantragen Lizenz freigeben Lizenz importieren... Schließen

Setzen Sie den Radiobutton auf „Floating“ und geben Sie hier Ihre Kundennummer und Ihre Auftragsnummer oder Rechnungsnummer ein.

Zeitnah zu Ihrer Bestellung haben Sie von uns eine **E-Mail mit Ihrer Kundennummer und Ihrer Auftragsnummer** erhalten. Wie Sie diese Nummern auf der Rechnung oder dem Lieferschein finden, erfahren Sie ausführlich in Kapitel 3.

Tipp

Nach der Eingabe der Kundennummer und der Auftrags- oder Rechnungsnummer sind die Buttons am unteren Fensterrand aktiv:

Lizenzdialog

Lizenztyp

Demo Netzwerk Floating

Kundennummer: 912345678

Auftrags- oder Rechnungs-Nr.: 221123456

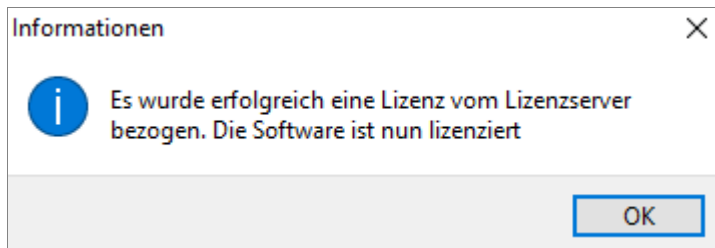
Hardware ID: 52AB4B0D8165205B12D1759BE0834490

gültig bis: 24.10.2019 11:19:18

Info Lizenz beantragen Lizenz freigeben Lizenz importieren... Schließen

Klicken Sie jetzt auf ‹Lizenz beantragen› und die Software wird über unseren Lizenzserver lizenziert.

Nach erfolgreicher Lizenzierung erhalten Sie folgende Meldung:



4. Herzlichen Glückwunsch. Sie haben die Software erfolgreich lizenziert.

Die einzelnen Clients müssen Sie nicht separat lizenzieren. Eine einmalige Lizenzierung, vorzugsweise auf dem Server oder alternativ auf einem Arbeitsplatz (Client), reicht aus.

Tip

Die Floating-Lizenzen werden automatisch an den Lizenzserver zurückgegeben, wenn die Software beendet wird. Sie können eine Lizenz aber auch manuell freigeben, wenn Sie unter <Optionen> > <Lizenzierung> den Button <Lizenz freigeben> anklicken.

Hinweis

5 Online-Lizenzierung einer Netzwerkversion für mehrere Arbeitsplätze

Bitte beachten Sie, dass Sie durch die Aktivierung der Lizenz und unabhängig von der Ansichtsfrist die Software endgültig kostenpflichtig zur Nutzung erwerben!

1. Installieren Sie die Netzwerkversion der Software WEKA Manager CE auf Ihrem Server und den dazugehörigen Arbeitsplätzen (Clients)

Wie Sie diese Installation durchführen, können Sie im Dokument „Wichtige Hinweise“ nachlesen.

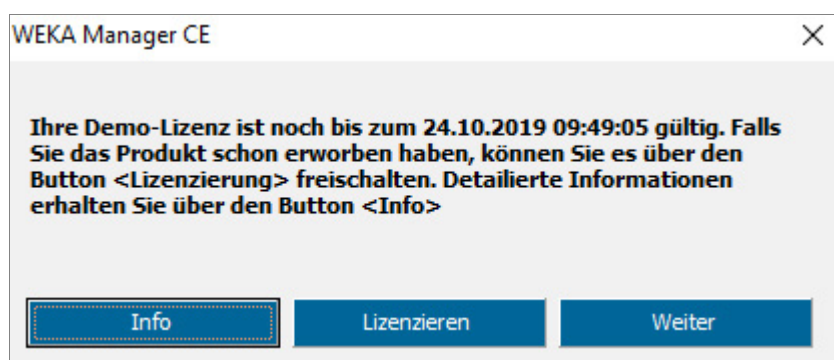
Tipp

2. Lizenzieren Sie dann alle Arbeitsplätze (Clients), für die Sie eine Lizenz erworben haben.

Der Server wird bei diesem Lizenzmodell nicht eigens lizenziert, es sei denn, ein Benutzer möchte direkt auf dem Server mit der Software arbeiten (nicht empfohlen). Falls Sie den Server versehentlich lizenziert haben, starten Sie dort den WEKA Manager CE, gehen Sie auf <Optionen> > <Lizenzieren ...> und klicken Sie auf den Button <Lizenz freigeben>.

Hinweis

3. Beim ersten Programmstart eines Clients erscheint folgendes Fenster auf Ihrem Bildschirm:



Unter <Info> finden Sie die vorliegenden Lizenzierungsinformationen in Form einer PDF-Datei.

Mit <Weiter> können Sie die Software im nicht lizenzierten Modus starten, z.B. als Demo-Version.

Klicken Sie auf ‹Lizenzieren›, um mit der Lizenzierung der Software fortzufahren.

4. Online-Lizenzierung des ersten Clients durchführen:

Ausreichend für eine Online-Lizenzierung ist es, wenn der Port 443 freigegeben ist und eine Namensauflösung per DNS möglich ist. Das heißt, wenn sich die externe Website <https://lizenzserver.weka.com> in einem Browser aufrufen lässt, ist eine Online-Lizenzierung grundsätzlich möglich.

Wenn Ihr Rechner keine Internetverbindung hat, müssen Sie die Lizenzierung mit einem Offline-Key durchführen (s. Kapitel 6).

Hinweis

Nachdem Sie auf ‹Lizenzieren› geklickt haben, erscheint folgendes Fenster:

Lizenzdialog

Lizenztyp

Demo Netzwerk Floating

Kundennummer:

Auftrags- oder Rechnungs-Nr.:

Hardware ID: 52AB4B0D8165205B12D1759BE0834490

gültig bis: 24.10.2019 11:19:18

Info Lizenz beantragen Lizenz freigeben Lizenz importieren... Schließen

Setzen Sie den Radiobutton auf „Netzwerk“ und geben Sie hier Ihre Kundennummer und Ihre Auftragsnummer oder Rechnungsnummer ein.

Zeitnah zu Ihrer Bestellung haben Sie von uns eine **E-Mail mit Ihrer Kundennummer und Ihrer Auftragsnummer** erhalten. Wie Sie diese Nummern auf der Rechnung oder dem Lieferschein finden, erfahren Sie ausführlich in Kapitel 3.

Tip

Nach der Eingabe der Kundennummer und der Auftrags- oder Rechnungsnummer sind die Buttons am unteren Fensterrand aktiv:

Lizenzdialog

Lizenztyp

Demo Netzwerk Floating

Kundennummer: 912345678

Auftrags- oder Rechnungs-Nr.: 221123456

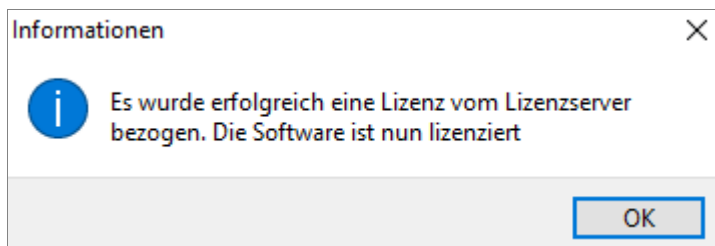
Hardware ID: 52AB4B0D8165205B12D1759BE0834490

gültig bis: 24.10.2019 11:19:18

Info Lizenz beantragen Lizenz freigeben Lizenz importieren... Schließen

Klicken Sie jetzt auf «Lizenz beantragen» und die Software wird über unseren Lizenzserver lizenziert.

Nach erfolgreicher Lizenzierung erhalten Sie folgende Meldung:



5. Weitere Arbeitsplätze lizenzieren.

Nach der Lizenzierung des ersten Clients können Sie weitere Clients lizenzieren. Gehen Sie dabei vor wie oben unter Punkt 3. und 4. beschrieben. Die Kundennummer und die Rechnungs- oder Auftragsnummer müssen Sie aber nicht mehr eintragen. Diese Felder sind bereits vorgelegt.

6 Offline-Lizenzierung der Software

Bitte beachten Sie, dass Sie durch die Aktivierung der Lizenz und unabhängig von der Ansichtsfrist die Software endgültig kostenpflichtig zur Nutzung erwerben!

Falls der Rechner oder das Netzwerk, auf dem Sie die Software WEKA Manager CE nutzen wollen, keine Internetverbindung hat, können Sie die Software mit einem sogenannten Offline-Key lizenzieren.

Die Offline-Lizenzierung ist nicht der Standardfall und bringt einige Einschränkungen mit sich. Bitte prüfen Sie deshalb, ob nicht doch eine Online-Lizenzierung möglich ist.

Ausreichend für eine Online-Lizenzierung ist es, wenn der Port 443 freigegeben ist und eine Namensauflösung per DNS möglich ist. Das heißt, wenn sich die externe Website <https://lizenzserver.weka.com> in einem Browser aufrufen lässt, ist eine Online-Lizenzierung grundsätzlich möglich.

Hinweis

1. Offline-Key erzeugen

Für eine Offline-Lizenzierung benötigen Sie einen sogenannten Offline-Key. Einen Offline-Key müssen Sie direkt auf dem WEKA-Lizenzserver erzeugen. Sie benötigen dazu einen Rechner mit Internetverbindung, über den Sie sich auf unserem Lizenzserver einwählen können. Dort können Sie einen Offline-Key erzeugen und herunterladen.

Diesen Offline-Key können Sie dann z.B. über einen USB-Stick auf dem Rechner einspielen, auf dem Sie WEKA Manager CE ausführen wollen.

Einen Offline-Key können Sie nur einmal pro Gerät erstellen, da der Key über eine eindeutige ID mit dem Gerät verknüpft ist. Eine Rückgabe der Lizenz und eine Nutzung der Lizenz auf einem anderen Rechner sind damit nicht möglich!

Achtung

Den WEKA-Lizenzserver erreichen Sie unter folgender Adresse:

<https://lizenzserver.weka.com/>

Dort finden Sie unter <Hilfe> eine ausführliche Anleitung zur Erstregistrierung und Offline-Key-Erzeugung.

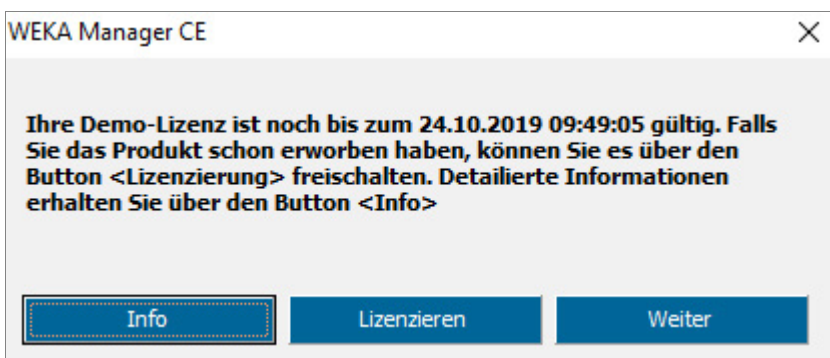
Die Hilfe können Sie auch unter <https://lizenzserver.weka.com/Help> erreichen.

Bei der Angabe der Menge der Lizenzen gilt Folgendes:

- Einzelplatzversion: Menge ist immer 1.
- Floating-Version: Hier wird in einem Abruf die verfügbare Gesamtmenge der Lizenzen abgerufen.
- Netzwerkversion für mehrere Arbeitsplätze: Hier benötigen Sie für jeden Client einen Offline-Key mit der Lizenzmenge 1.

Hinweis

2. Installieren Sie die Einzelplatz- bzw. Netzwerkversion der Software WEKA Manager CE auf Ihrem Rechner.
3. Beim ersten Programmstart erscheint folgendes Fenster auf Ihrem Bildschirm:



Unter <Info> finden Sie die vorliegenden Lizenzierungsinformationen in Form einer PDF-Datei.

Mit <Weiter> können Sie die Software im nicht lizenzierten Modus starten, z.B. als Demo-Version.

Klicken Sie auf <Lizenzieren>, um mit der Lizenzierung der Software fortzufahren.

4. Offline-Lizenzierung durchführen (Einzelplatz und Floating):

Nachdem Sie auf <Lizenzieren> geklickt haben, erscheint folgendes Fenster:

Lizenzdialog

Lizenztyp

Demo Einzelplatz

Kundennummer:

Auftrags- oder Rechnungs-Nr.:

Hardware ID: 52AB4B0D8165205B12D1759BE0834490

gültig bis: 24.10.2019 11:44:30

Info Lizenz beantragen Lizenz freigeben Lizenz importieren... Schließen

Setzen Sie den Radiobutton auf „Einzelplatz“ bzw. „Floating“ und geben Sie hier Ihre Kundennummer und Ihre Auftragsnummer oder Rechnungsnummer ein.

Zeitnah zu Ihrer Bestellung haben Sie von uns eine **E-Mail mit Ihrer Kundennummer und Ihrer Auftragsnummer** erhalten. Wie Sie diese Nummern auf der Rechnung oder dem Lieferschein finden, erfahren Sie ausführlich in Kapitel 3.

Tipp

Nach der Eingabe der Kundennummer und der Auftrags- oder Rechnungsnummer sind die Buttons am unteren Fensterrand aktiv:

Lizenzdialog

Lizenztyp

Demo Einzelplatz

Kundennummer: 912345678

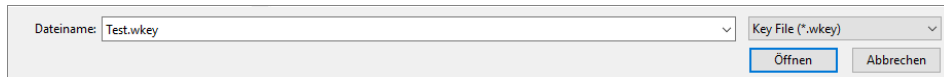
Auftrags- oder Rechnungs-Nr.: 221234567

Hardware ID: 52AB4B0D8165205B12D1759BE0834490

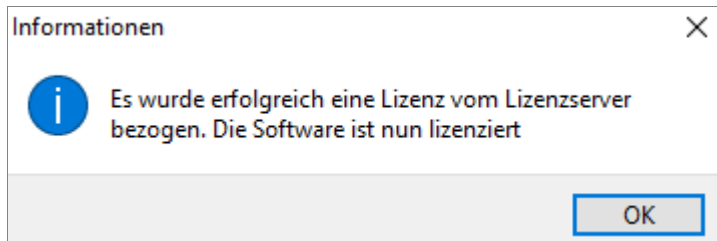
gültig bis: 24.10.2019 11:44:30

Info Lizenz beantragen Lizenz freigeben Lizenz importieren... Schließen

Klicken Sie jetzt auf «Lizenz importieren» und wählen Sie die Offline-Key-Datei aus (z.B. Test.wkey).



Nach erfolgreicher Lizenzierung erhalten Sie folgende Meldung:



Bei der Offline-Lizenzierung für eine Netzwerkversion mit mehreren Arbeitsplätzen müssen Sie die Lizenzierung an jedem Client separat durchführen.

Hinweis

5. Herzlichen Glückwunsch. Sie haben die Software erfolgreich lizenziert.

7 Updates

Grundsätzlich ist eine erneute Lizenzierung nach einem Update der Software nicht nötig, wenn Sie sich mit Ihrer Kundennummer und Ihrer Auftragsnummer lizenziert haben.

Eine erstmalige Lizenzierung ist beim Update von der Version 3.4 auf die Version 3.5 nötig, da mit diesem Update die Software initial an den Lizenzserver angebunden wird.

Offline-Keys müssen aber nach jedem Update erneuert werden. Wie Sie die Software mit einem Offline-Key lizenzieren können, lesen Sie in Kapitel 6.

Hinweis

8 Rechnerwechsel

Sollte es bei Ihnen einmal erforderlich sein, die Software WEKA Manager CE auf einen anderen Rechner zu verlagern, dann müssen vorher alle Lizenzen am Lizenzserver zurückgegeben werden.

Bei der Einzelplatzversion und der Netzwerkversion für mehrere Arbeitsplätze müssen Sie dazu **auf jedem Arbeitsplatz** Folgendes durchführen:

1. Starten Sie den Lizenzierungsdialog über ‹Optionen› > ‹Lizenzierung ...›
2. Klicken Sie auf den Button ‹Lizenz freigeben›.
3. Beenden Sie den WEKA Manager CE auf diesem Arbeitsplatz.

Bei der Floating-Version ist es nicht nötig, die Lizenzen extra freizugeben, da das automatisch beim Beenden der Software geschieht.

Nach der Freigabe aller Lizenzen können Sie die Datenbanken MANAGERCE.FDB und FILESTORE.FDB auf den neuen Arbeitsplatz verlagern. Die Lizenzen werden dort dann automatisch beim ersten Programmstart neu beantragt und bezogen.

9 FAQs und Hilfe bei Lizenzierungsproblemen

Wo erfahre ich, welches Lizenzmodell unser Unternehmen erworben hat?

Informationen über das Lizenzmodell Ihres Unternehmens erfahren Sie von unserem Kundenservice.

Tel: 0 82 33.23-40 00, E-Mail: service@weka.de

Wo finde ich die Kundennummer und die Auftrags- oder Rechnungsnummer?

Als Neukunde haben Sie zeitnah zu Ihrer Bestellung von uns eine **E-Mail mit Ihrer Kundennummer und Ihrer Auftragsnummer** erhalten.

Ansonsten finden Sie alle Nummern auf Ihrer Rechnung oder Ihrem Lieferschein.

<https://lizenzserver.weka.com/Help#registrierung>

Auch unser Kundenservice kann Ihnen hier weiterhelfen.

Tel: 0 82 33.23-40 00, E-Mail: service@weka.de

Wo erfahre ich, ob mein Unternehmen noch einen gültigen Update-/Abo-Vertrag hat?

Informationen über Update-/Abo-Verträge erhalten Sie von unserem Kundenservice.

Tel: 0 82 33.23-40 00, E-Mail: service@weka.de

Wo bekomme ich eine Kopie der Rechnung oder des Lieferscheins?

Eine Kopie der Rechnung oder des Lieferscheins erhalten Sie von unserem Kundenservice.

Tel: 0 82 33.23-40 00, E-Mail: service@weka.de

Was kann ich tun, wenn die Lizenzierung nicht erfolgreich durchgelaufen ist?

Typische Fehlermeldungen und deren Ursachen finden Sie in der Tabelle Fehlermeldungen – Ursache – Lösung.

Sollten die dort genannten Lösungen nicht zu einer erfolgreichen Lizenzierung führen, wenden Sie sich bitte an unseren Technischen Support.

Tel: 0 82 33.23-73 23, E-Mail: techsupport@weka.de

Ich benötige einen Offline-Key. Was muss ich tun?

Einen Offline-Key können Sie grundsätzlich selbst erzeugen und herunterladen. Eine ausführliche Anleitung für die Generierung eines Offline-Keys finden Sie hier:

<https://lizenzserver.weka.com/Help>

Ich habe technische Probleme beim Erzeugen des Offline-Keys. An wen kann ich mich wenden?

Wenn Sie technische Probleme bei der Erstellung des Offline-Keys haben, wenden Sie sich bitte an unseren Technischen Support.

Tel: 0 82 33.23-73 23, E-Mail: techsupport@weka.de

Ich möchte meinen Offline-Key zurückgeben. An wen kann ich mich wenden?

Einen Offline-Key können Sie nicht selbst zurückgeben. Sollte es z.B. wegen eines Rechnerwechsels nötig sein, einen neuen Offline-Key zu erzeugen, wenden Sie sich bitte an unseren Technischen Support.

Tel: 0 82 33.23-73 23, E-Mail: techsupport@weka.de

Ich benötige ein anderes Lizenzmodell. Wer kann mich beraten?

Informationen über die verschiedenen Lizenzmodelle und z.B. über die Kosten für ein Upgrade von Einzelplatz auf Floating erhalten Sie von unserem Kundenservice.

Tel: 0 82 33.23-40 00, E-Mail: service@weka.de

Ich benötige mehr Lizenzen als bisher. An wen kann ich mich wenden?

Informationen über die aktuelle Anzahl Ihrer Lizenzen und die Kosten für den Erwerb weiterer erhalten Sie von unserem Kundenservice.

Tel: 0 82 33.23-40 00, E-Mail: service@weka.de

Fehlermeldungen – Ursache – Lösung

Fehlermeldung	Ursache	Lösung
„Die angegebene Kundennummer konnte nicht gefunden werden.“	Die angegebene Kundennummer ist auf dem WEKA-Lizenzserver nicht vorhanden.	<p>Prüfen Sie, ob bei der Eingabe ein Zahlendreher vorliegt.</p> <p>Falls Sie die korrekte Kundennummer eingetragen haben, müssen Sie mit unserem Kundenservice klären, warum unter dieser Kundennummer keine Lizenzen vorhanden sind.</p> <p>Tel: 0 82 33.23-40 00</p> <p>E-Mail: service@weka.de</p>
„Es konnte keine Lizenz gefunden werden.“	Zu den angegebenen Nummern ist auf dem Lizenzserver keine Lizenz angelegt.	<p>Prüfen Sie, ob bei der Eingabe ein Zahlendreher vorliegt.</p> <p>Falls Sie die korrekte Kundennummer und die Auftrags- oder Rechnungsnummer eingetragen haben, müssen Sie mit unserem Kundenservice klären, warum unter dieser Kundennummer keine Lizenzen vorhanden sind.</p> <p>Tel: 0 82 33.23-40 00</p> <p>E-Mail: service@weka.de</p>
„Sie sind nicht berechtigt, die gewählte Funktion auszuführen.“	Für den aktuellen Arbeitsplatz konnte eine gewählte Funktion nicht ausgeführt werden, z.B. Abruf einer Lizenz.	<p>Prüfen Sie, ob bei der Eingabe ein Zahlendreher vorliegt.</p> <p>Falls Sie die korrekte Kundennummer und die Auftrags- oder Rechnungsnummer eingetragen haben, müssen Sie mit unserem Kundenservice klären, warum unter dieser Kundennummer keine Lizenzen vorhanden sind.</p> <p>Tel: 0 82 33.23-40 00</p> <p>E-Mail: service@weka.de</p>
„Die verfügbaren Lizenzen sind erschöpft.“	Alle verfügbaren Lizenzen werden derzeit von anderen Clients benutzt.	<p>Klären Sie ab, wer in Ihrem Netzwerk die anderen Lizenzen im Einsatz hat. Bei Floating-Lizenzen reicht es, die Anwendung zu schließen, um eine Lizenz wieder freizugeben. Bei Arbeitsplatzlizenzen muss eine Lizenz aktiv zurückgegeben werden.</p>
„Die Verbindung zum Lizenzserver kann nicht hergestellt werden.“	Die Seite https://lizenzserver.weka.com ist von Ihrem Rechner aus nicht erreichbar.	<p>Bitte klären Sie den Status Ihrer Internetverbindung. Ausreichend für eine Online-Lizenzierung ist es, wenn der Port 443 freigegeben ist und eine Namensauflösung per DNS möglich ist. Das heißt, wenn sich die externe Website https://lizenzserver.weka.com in einem Browser aufrufen lässt, ist eine Online-Lizenzierung grundsätzlich möglich.</p> <p>Alternativ können Sie sich auch einen Offline-Key besorgen.</p>